



LE FRELON ASIATIQUE (VESPA VELUTINA NIGRITHORAX)

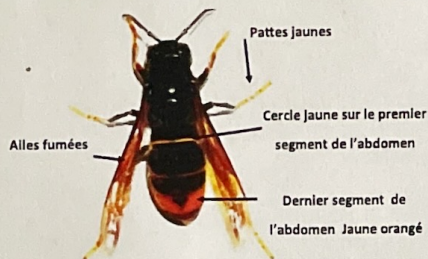
Espèce invasive

Un danger pour la biodiversité (un nid de frelons asiatiques consomme 13 kg d'insectes par an, mouches, guêpes, abeilles, araignées, papillons...)

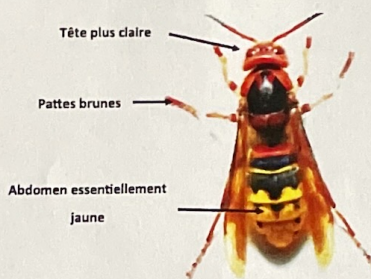
Un danger pour les abeilles (destruction des ruches par prédation et stress de la colonie)

Un danger pour les populations et les animaux (piqûres douloureuses et risques allergiques)

COMMENT L'IDENTIFIER



Frelon asiatique
(taille réelle 3 cm)
à détruire.



Frelon européen
(Jusqu'à 4cm)
à préserver.

COMMENT LUTTER CONTRE SA PROLIFÉRATION PAR LA RECHERCHE DES NIDS PRIMAIRES

Au printemps, (mars, avril et mai), les reines fondatrices construisent un nid primaire dans un endroit abrité. (cabane de jardin, véranda ouverte, garage, grenier accessible, encoignure de fenêtre...) généralement à moins de 3 m de hauteur.

A partir du mois de juin, la colonie déménage et s'installe, pour 70% des nids, en hauteur dans les cimes des arbres (jusqu'à 30 m) mais également dans des haies ou buissons ou dans des endroits protégés, mais ouverts sur l'extérieur, pour le reste.

VÉRIFIER AU PRINTEMPS LES ENDROITS OU LES REINES PEUVENT CONSTRUIRE UN NID PRIMAIRE

photo nid primaire

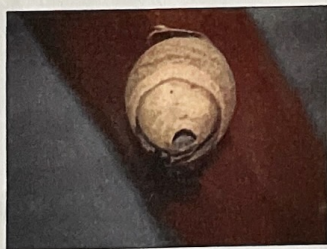


photo nid secondaire



**EN CAS DE DÉCOUVERTE D'UN NID (PRIMAIRE OU SECONDAIRE)
NE PAS INTERVENIR ET PRÉVENIR VOTRE MAIRIE
Les frelons sont très agressifs lorsque l'on touche à leurs nids**